



**Shriram Education Society Phaltan's
Namdevrao Suryawanshi (Bedke) College , Phaltan**

CRITERION IV

Infrastructure and Learning Resources

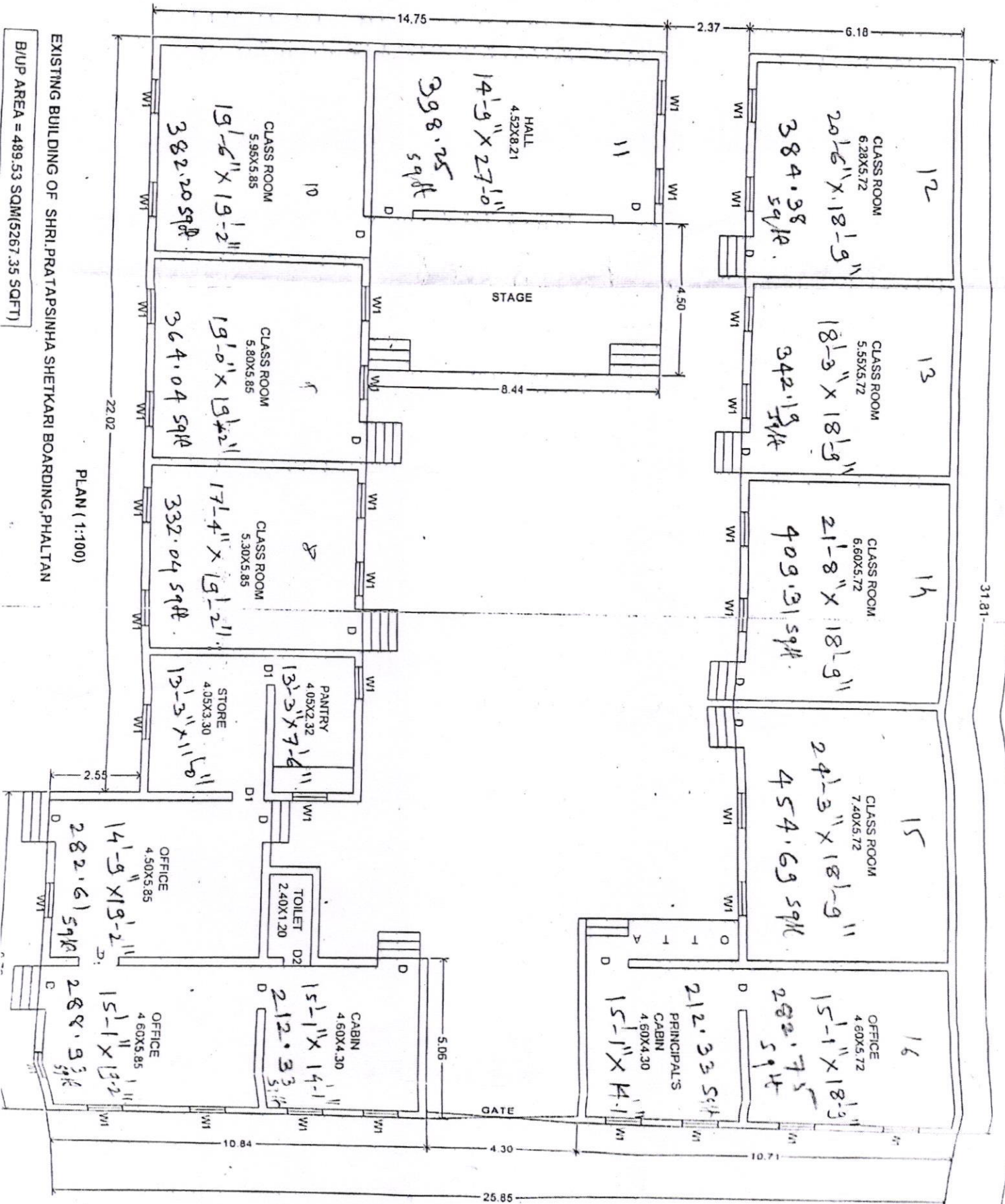
Key Indicator : 4.1 Physical Facilities

4.1.1 QIM –institution has adequate infrastructure and physical facilities for teaching learning.viz,classrooms,laboratories,computing equipment etc.

INDEX

Sr.No.	Particular
1	Master Plan of the Institution
2	7/12 Extracts of the Institution
3	Available Infrastructure and Physical facilities





EXISTING BUILDING OF SHRI PRATAPASINHA SHETKARI BOARDING, PHALTAN
PLAN (1:100)
B/UP AREA = 489.53 SQM (5267.35 SQFT)



महाराष्ट्र शासन
जमाबंदी आयुक्त आणि संचालक भूमिअभिलेख महाराष्ट्र राज्य, पुणे

मालमत्ता पत्रक

3317

गाव/पेठ : फलटण	तालुका/न.भू.का. : उप अधीक्षक भूमि अभिलेख, फलटण	जिल्हा : सातारा
नगर भुमापन क्रमांक	शिट नंबर	प्लॉट नंबर
३३१७		१८५१४.०३
क्षेत्र चौ.मी.	धारणाधिकार	शासनाला दिलेल्या आकारणाचा किंवा भाड्याचा तपशिल आणि त्याच्या फेरतपासणीची नियत वेळ
	ह	

सुविधाधिकार
हक्काचा मुळ धारक H
वर्ष: १९५७ शेती
पट्टेदार
इतर भार
इतर शेर

दिनांक	व्यवहार	खंड क्रमांक	नविन धारक(घा) पट्टेदार(प) किंवा भार	साक्षात्कन
०७/०२/१९६१	मे. कले. सो. संस्थान फलटण यांचे हु.नं. क. आ. नं. २०३० ता. ९-१०-४७ प्रमाणे जागा ग्रींट केली व ता. २३-१०-४७ रोजी ताब्यात दिली सा.नं. ३३१८,३३१९		H प्रतापसिंह शेतकरी बोडींग फलटण	सही- ०८/०२/१९६१ Addl. Mam. P tan
२०/११/१९६८	भा.स.च्या १९५६ च्या वजन मापाचे कायद्यालगत म.रा.स.च्या १९५८ अंमलबजावणी कायदानुसार व भा.स.च्या नाणे संबंधी कायदानुसार क्षेत्र आकाराचे रूपांतर केले.			सही- २८/०४/१९६९ वि.जि.नि.भू.अ. (द) सातारा
१५/११/१९७८	भा.जिल्हाधिकारी सातारा यांचेकडील क्रमांक सि.टी.असेस १२८५ दि. ५-१-५० अन्वये मंजूर केलेल्या सत्ता प्रकारानुसार ह सत्ताप्रकार दाखल केला.			सही- १५१११९७८ न.भू.अ.
३०/०८/१९८०	भा. जिल्हाधिकारी सातारा यांचे कडील आदेश क्र. सी. टी. एस. २१३५(अ०) अन्वये दि. -५-८० सि.स.नं. ३३१७ व ३३१९ ए.गु. ३.०० एकरास नाव दाखल सा.नं. ३३१९		H मा. अध्यक्ष श्रीराम शिक्षण संस्था फलटण	सही- ३०/०८/१९८० न.भू.अ.
१०/०३/१९८५	दि. सांगली बँक लि. फलटण यांचे कडील दि. २३ मे ८९ च्या		E दि सांगली बँक फलटण	सही- ३१/०३/१९८५ जि.नि.भू.अ. तथा नमूअ १ सातारा
१२५/०७/१९८९	दि. सांगली बँक लि. फलटण यांचे कडील दि. २३ मे ८९ च्या पत्रानुसार बोजाफेड झालेले दि. ८-३-८५ ची इतर हक्कातील नोंद कमी करण्यात येत आहे			सही- २६०८१९८९ जिनिभूअ तथा नमूअ १ सातारा
१६/०६/२०१५	भा. जमाबंदी आयुक्त आणि संचालक भूमि अभिलेख (म. राज्य) पुणे यांच्याकडील परिपत्रक क्र. न. भू.१/मी. प. अक्षरी नोंद: -२०१५ पुणे दिनांक १६/०२/२०१५ अन्वये सदर मिळकतीचे क्षेत्र अक्षरी अठरा हजार पाचशे चौदा पूर्णांक तीन चौ मी असे			फेरफार क्र.७७३५ प्रमाणे सही- १६/०६/२०१५ उ.अ.भू.अ. फलटण

हे मिळकत पत्रक (दिनांक १२/१७/२०२१ ३:५९:१५ PM रोजी) डिजिटल स्वाक्षरीत केली असल्यामुळे त्यावर कोणत्याही सही शिक्क्याची आवश्यकता नाही.
मिळकत पत्रिका डाऊनलोड दिनांक ७/२०/२०२२ ११:०१:१० AM
वैधता पडताळणी साठी <http://aapleabhilekh.mahabhumi.gov.in/DSL/propertycard> या संकेत स्थळावर जाऊन ३१०४१०००४६१६७१३ हा क्रमांक वापरावा.

हे मालमत्ता पत्रक डिजिटली साईन केलेले आहे





महाराष्ट्र शासन

मालमत्ता पत्रक



76834149015

ULPIN: 76834149015

[महाराष्ट्र जमीन महसूल (गाव, नगर व शहर भूमापन) नियम, १९६९ यातील नियम ७ नमुना "ड"]

गाव/पेठ : फलटण		तालुका/न.भू.का. : उप अधीक्षक भूमि अभिलेख, फलटण			जिल्हा : सातारा
नगर भूमापन क्रमांक	शिट नंबर	प्लॉट नंबर	क्षेत्र चौ.मी.	धारणाधिकार	शासनाला दिलेल्या आकारणीचा किंवा भाड्याचा तपशील आणि त्याच्या फेरतपासणीची नियत वेळ
३३१९			३४०९४.०७	ग	

सुविधाधिकार :
हक्काचा मूळ धारक : H
वर्ष : १९५७ शेती
पट्टेदार :
इतर भार :
इतर शरे :

दिनांक	व्यवहार	खंड क्रमांक	नविन धारक(घा), पट्टेदार(प) किंवा भार (इ)	साक्षांकन
07/02/1961	मे. कले. सो. सं. फलटण यांचे हु.नं. क्र.य का.नं. २०३० ता. ९-१०-४७ प्रमाणे जागा ग्रीट केली व ता.२३-१०-४७ रोजी ताब्यात दिली सा.नं३३१८ व ३३१७		H प्रतापसिंह शेतकरी बोर्डिंग फलटण	सही- 08/02/1961 Addl. Mam. P tan
20/11/1968	भा.स.च्या १९५६ च्या वजन मापाचे कायद्यालगत म.रा.स.च्या १९५८ अंमलबजावणी कायदानुसार व भा.स.च्या नाणे संबंधी कायदानुसार क्षेत्र आकाराचे रूपांतर केले.			सही- 28/04/1969 नि.जि.नि.भू.अ.द) सातारा
23/01/1976	भा. जिल्हाधिकारी सातारा यांचा हु.नं. CTS-२१३५ ता. २३-१२-७५ प्रो तीन एकर क्षेत्र सरकार जमा झालेने		H [सरकार]	सही- 23/01/1976 न.भू.अ.
15/02/1979	भा.जिल्हाधिकारी सातारा यांचेकडील क्रमांक सि.टी.असेस १२८५ दि. ५-१-५० अन्वये मंजूर केलेल्या सत्ता प्रकारानुसार जी सत्ताप्रकार दाखल केला.			सही- 15/02/1979 न.भू.अ. फलटण
30/08/1980	भा. जिल्हाधिकारी सातारा यांचे कडील आदेश क३.सी.टी. एस. २१३५ (अ०) दि. ५-८० अन्वये सि.स.नं. ३३१७ व ३३१९ पैकी ए. ३.०० गुं. एकरास नाव दाखल सा.नं. ३३१७		H भा. अध्यक्ष श्रीराम शिक्षण संस्था फलटण	सही- 30/08/1980 न.भू.अ.
08/03/1985	दि सांगली बँक लि. फलटण यांचे कडील दि. १७-१२-८४ व २२-२-८५ चे पत्रान्वये इक्वीटिवल मॉर्गेज डिडू श्रीराम एज्युकेशन सोसायटी कडून र.रु. १०,००,०००/- चे करून घेतलेने नोंद सा.नं. ३३१७		E दि सांगली बँक फलटण	सही- 31/03/1985 जि.नि.भू.अ तथा न.भू.अ सातारा
25/07/1989	दि. सांगली बँक लि. फलटण यांचे कडील दि. २३ मे ८९ च्या पत्रानुसार बोजाफेड झालेने दि. ८-३-८५ ची इतर हक्कातील नोंद कमी करण्यात येत आहे			फेरफार क्रं. ७७३५ प्रमाणे सही- 26/08/1989 जि.नि.भू.अ.तथा न.भू.अ. फलटण
16/06/2015	भा. जमाबंदी आयुक्त आणि संचालक भूमी अभिलेख (म. राज्य) पुणे यांच्याकडील परिपत्रक क्र. न. भू.१/मी. प. अक्षरी नोंद -२०१५ पुणे दिनांक १६/०२/२०१५ अन्वये सदर मिळकतीचे क्षेत्र अक्षरी चौतीस हजार चौब्यान्व पूर्णांक सात चौ मी असे			फेरफार क्रं. ७७३५ प्रमाणे सही- 16/06/2015 उ.अ.भू.अ. फलटण



महाविद्यालयाच्या इमारतीचा तपशील

अ.क्र.	तपशील	मापे चौ.मी.
१	प्राचार्य कक्ष	12 X 24 = 360 Sq. Ft.
२	स्टाफ रुम	10X 24 = 240 Sq. Ft.
३	ग्रंथालय	15 X 36 = 540 Sq. Ft.
४	परिक्षा कार्यालय	15 X 12 = 180Sq. Ft.
वर्ग खोल्यांची संख्या व मापे		
खोली नं	वर्ग खोल्या	मापे
१	वर्ग खोली	24 X 25 = 600 Sq. Ft.
२	वर्ग खोली	24 X 25 = 600 Sq. Ft.
३	वर्ग खोली	24 X 25 = 600 Sq. Ft.
४	वर्ग खोली	24 X 25 = 600 Sq. Ft.
५	वर्ग खोली	24 X 25 = 600 Sq. Ft.
६	वर्ग खोली	24 X 25 = 600 Sq. Ft.
७	वहुउददेशीय सभागृह	39 X 25 = 1225 Sq. Ft.
८	वर्ग खोली	17 X 19 = 332 Sq. Ft.
९	वर्ग खोली	19 X 19 = 382 Sq. Ft.
१०	वर्ग खोली	19 X 19 = 382 Sq. Ft.
११	वर्ग खोली	14 X 27 = 398 Sq. Ft.
१२	वर्ग खोली	20X 18 = 384 Sq. Ft.
१३	वर्ग खोली	18X 18 = 342 Sq. Ft.
१४	वर्ग खोली	21X 18 = 409 Sq. Ft.
१५	वर्ग खोली	24X 18 = 409 Sq. Ft.
१६	वर्ग खोली	15X 18 = 282 Sq. Ft.
१७	वर्ग खोली	15X 14 = 212 Sq. Ft.
१८	इमारत व्हरांडा	136 Sq. Ft.
१४	स्वच्छता गृह पुरुष	360 Sq. Ft.
१५	स्वच्छता गृह स्त्रिया	360 Sq. Ft.